

Gama 2022



a partir de

15
años

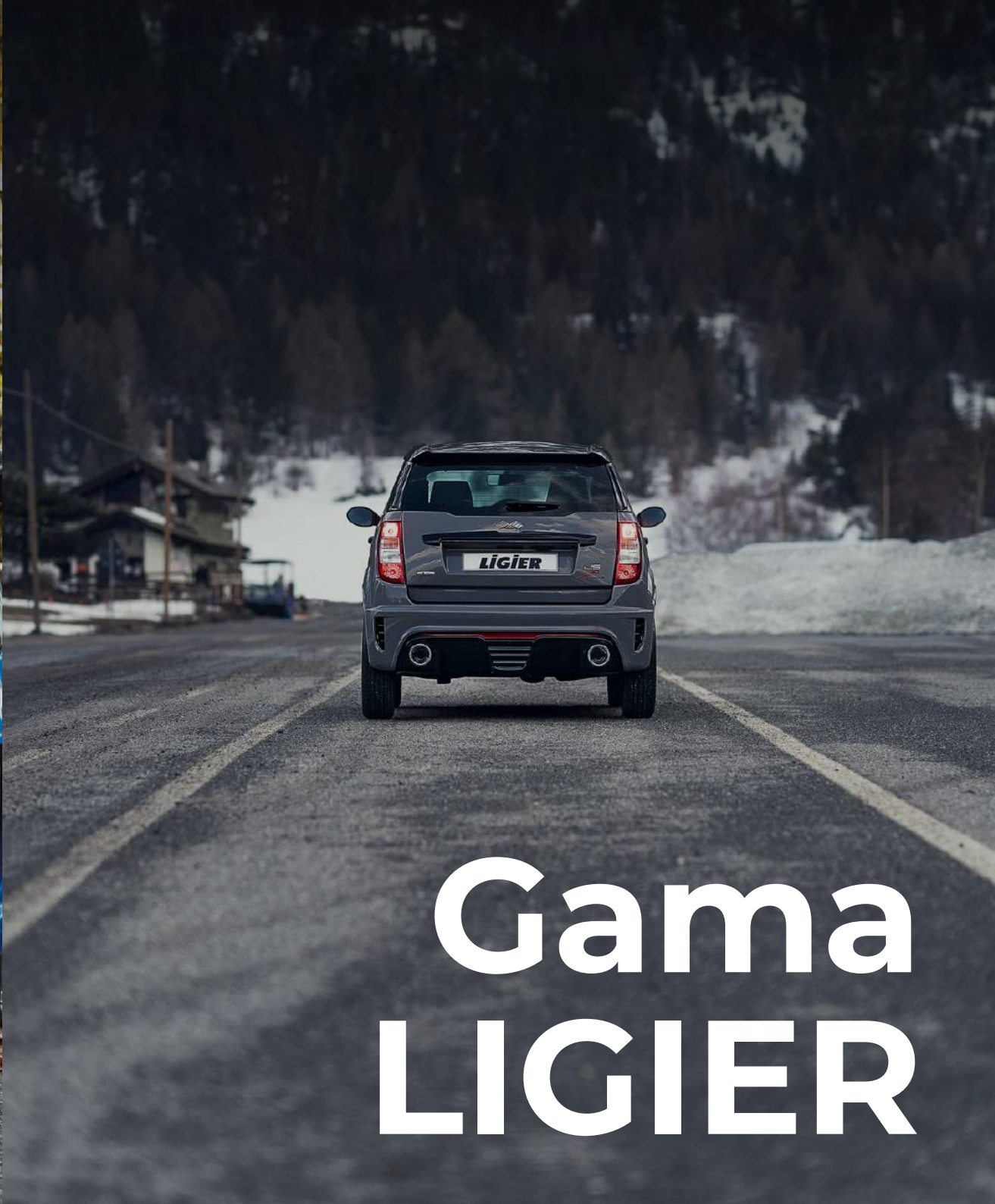


TU MARCAS EL RITMO









Gama
LIGIER

Ligier JS50 Club



Distinguirse con estilo.

Ligier JS50 Club está diseñado para personas que le gustan destacar.

Las ventajas que ofrece este coche le convierten en un vehículo urbano perfecto, adecuado para un estilo de vida dinámico. Radio Multimedia Pioneer manos libres.

Conducción y seguridad

- Bluetooth integrado
- Refuerzos suelo maletero
- Limpia parabrisas trasero
- Luces diurnas LED delanteras
- Faros lenticulares eclípticos con doble fotometría
- Chasis de una sola pieza con refuerzos estructurales de alta resistencia
- Puertas reforzadas con barras anti-intrusión
- Frenos de discos de grandes dimensiones en las cuatro ruedas y pinzas de color rojo
- Doble limpia parabrisas delantero de 3 posiciones

Equipamiento

- Elevalunas eléctricos
- Acabados internos en gris mate
- Faros delanteros lenticulares DRL
- Cierre centralizado con mando a distancia
- Nuevo volante con el logo Ligier e inserciones cromadas

Interior

- Asientos en polipiel con costuras y logo Ligier en el lateral



Sistema audio

- Radio multimedia Pioneer táctil, Bluetooth, MP3, RDS, USB
- CarPlay & Android Auto (opción)
- 2 altavoces medio/bass en las puertas

Motorización

Ligier JS50 Club está disponible con el Nuevo motor Progress Euro 5, con bajo consumo y fiabilidad.

Color Line



Negro



Blanco
Nacarado

Llantas

Llantas de aluminio 15" Devil Gris

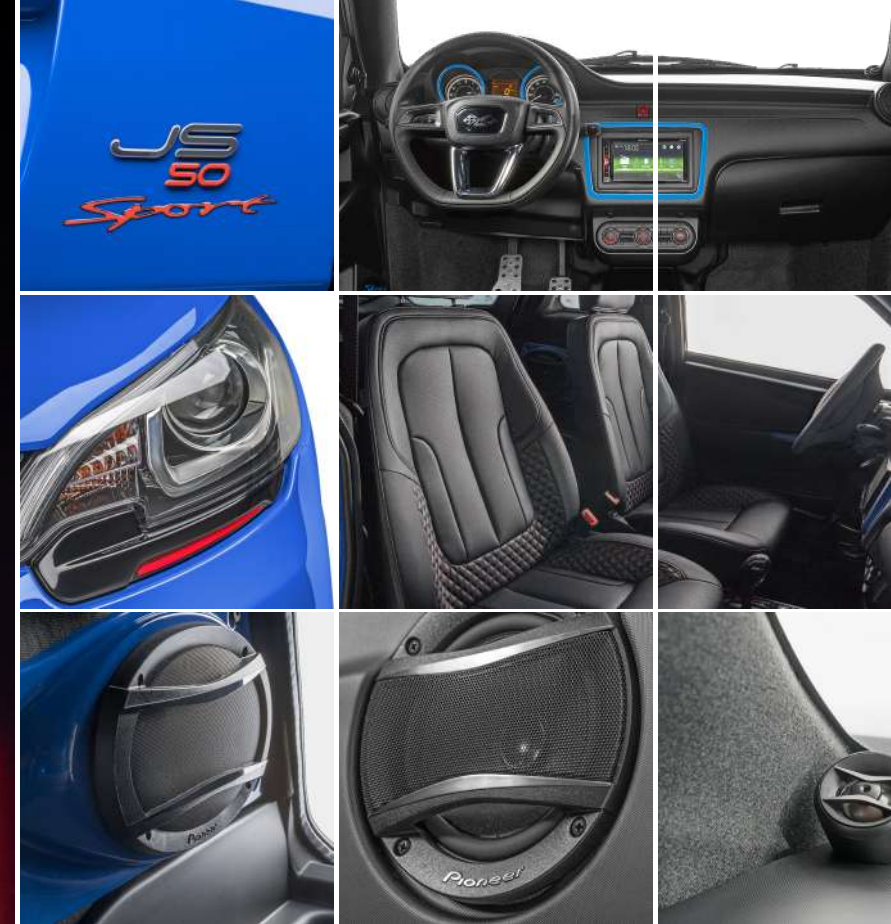


SUPER PROMO



**CARPLAY &
ANDROID
AUTO
(opción)**

Ligier JS50 Sport Ultimate



KIT REDLINE

Made for Ultimate People, Made for You!

Destácate! Con el look deportivo del Kit RedLine y el Nuevo Sistema de radio multimedia Pioneer con Bluetooth, dos altavoces, dos tweeters, cámara de visión trasera, CarPlay & Android Auto. El JS50 Sport Ultimate se presenta como un modelo único, sin igual.

Conducción y seguridad

- Bluetooth integrado
- Faros antiniebla delantero
- Refuerzos suelo maletero
- Cámara visión trasera
- Luces de día LED delanteras
- Puertas reforzadas con barras anti-intrusión
- Chasis monobloque con refuerzos estructurales de alta resistencia
- Limpia parabrisas trasero
- Limpia parabrisas delantero de 3 velocidades con 1 intermitente
- Frenos de disco de grandes dimensiones en las 4 ruedas con pinzas rojas
- Dirección asistida** (disponible con motorización DCI)

Equipamiento

- Elevalunas eléctrico
- Faros antiniebla delantero
- Bicolor de serie
- Prese d'aria laterali su entrambi i paraurti
- Tomas de aire en ambos paragolpes
- Doble salida de escape Chrome
- Kit RedLine aspecto deportivo
- Molduras interiores en color de la carrocería.
- Nuevo volante con logo Ligier e inserciones cromadas

Interior

- Asiento en polipiel perforado; aspecto diamante, costuras rojas, detalles logo Sport lateral



Sistema audio

- Radio multimedia Pioneer táctil, Bluetooth, MP3, RDS, USB y cámara de visión trasera
- CarPlay & Android Auto*
- 2 tweeters en salpicadero
- 2 altavoces medio/bass (250W) en las puertas
- 2 altavoces coaxiales 3 vías (420W) en los laterales del maletero

Motorización

El Ligier JS50 Sport Ultimate está disponible con 2 motorizaciones que garantizan bajo consumo y fiabilidad. El nuevo motor Progress Euro 5, o el nuevo motor 492 Euro 5, silencioso, tecnológico y con el mejor par motor de su categoría.



Aire Acondicionado*** de serie con motorización DCI

*CarPlay & Android Auto disponible de serie en el Ligier JS50 Sport Ultimate ICE TEC.

**Dirección asistida eléctrica disponible de serie en el Ligier JS50Sport Ultimate ICE TEC con motorización DCI.

***Aire Acondicionado disponible de serie en el JS50 Sport Ultimate

Color Line



Blanco Nacarado
Metalizado



Azul Reef
Metalizado



Gris Asfalto
Bicolor



Negro Intenso



Rojo Toledo
Metalizado

Llantas

Llantas de aluminio de 16" Extreme
Negro Mat



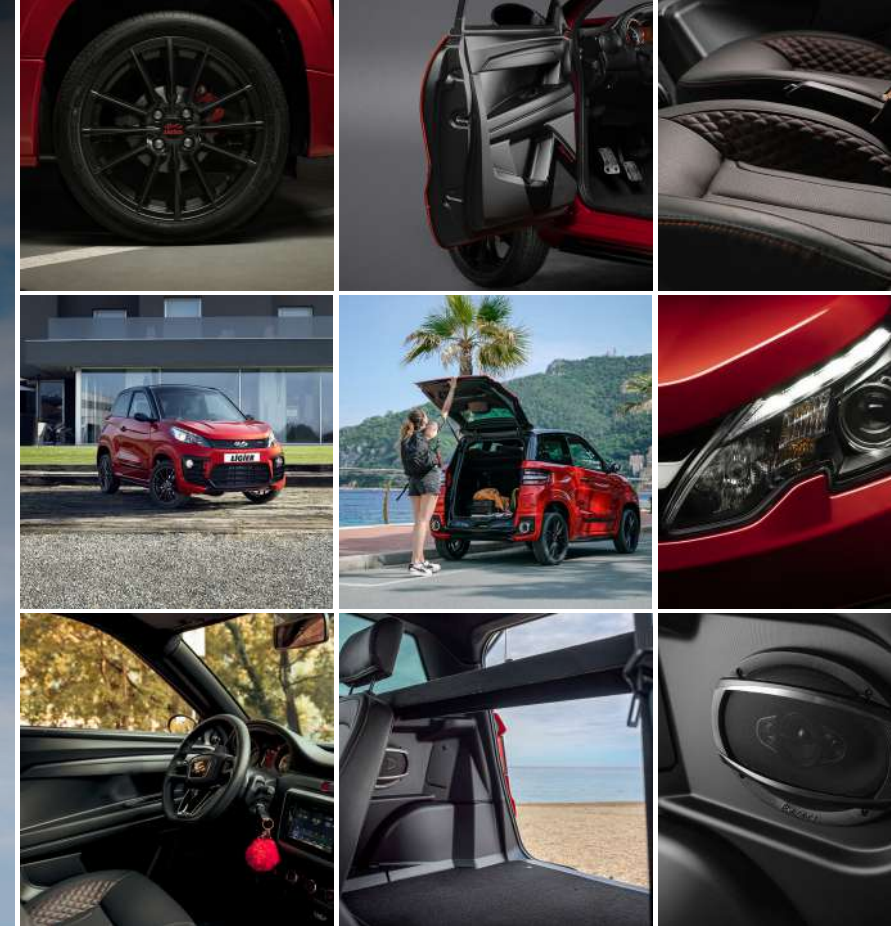


Novedad

LIGIER JS50 SPORT ULTIMATE ICE TEC

Con la Nueva radio multimedia CarPlay & Android Auto de serie, el JS50 Sport Ultimate ICE TEC te ofrece el mejor confort de conducción gracias a la motorización DCI, aire acondicionado y la nueva Dirección asistida eléctrica de serie.

Ligier JS60 Sport Ultimate



100% siempre en el Top!

El nuevo Ligier JS60 Sport Ultimate se distingue por sus líneas elegantes y elevadas que le dan un aspecto moderno y agresivo al mismo tiempo. Su diseño original, el panel frontal específico y su acabado de alta gama.

Conducción y seguridad

- Bluetooth integrado
- Faros antiniebla delantero
- Refuerzos suelo maletero
- Cámara visión trasera
- Luces de día LED delantera
- Puertas reforzadas con barras anti-intrusión
- Chasis monobloque con refuerzos estructurales de alta resistencia
- Limpia parabrisas trasero
- Limpia parabrisas delantero de 3 velocidades con 1 intermitente
- Frenos de disco de grandes dimensiones en las 4 ruedas con pinzas rojas
- Dirección asistida** (disponible con motorización DCI)

Equipamiento

- Luces delanteras y traseras Full LED con Light Signature
- Nuevo almacenamiento en las puertas con los altavoces integrados
- Bicolor de serie
- Antinieblas delanteros
- Aire Acondicionado de serie
- Elevalunas eléctricos
- Cierre centralizado con mando a distancia
- Tomas de aire en ambos paragolpes
- Doble salida de escape Chrome
- Kit RedLine para un aspecto deportivo
- Molduras interiores a juego con la carrocería
- Nuevo volante con logo Ligier e inserciones cromadas

Interior

- Asiento en polipiel perforado; aspecto diamante, costuras rojas, detalles logo Sport lateral



Sistema audio

- Radio multimedia Pioneer táctil, Bluetooth, MP3, RDS, USB y cámara de visión trasera
- CarPlay & Android Auto*
- 2 tweeters en salpicadero
- 2 altavoces medio/bass (250W) en las puertas
- 2 altavoces coaxiales 3 vías (420W) en los laterales del maletero

Motorización

El Ligier JS60 Sport Ultimate esta disponible con el nuevo motor DCI 492 Euro 5, silencioso, tecnológico y con el mejor par motor de su categoría.



Aire Acondicionado de serie

Color Line



Rojo Toledo
Metalizado



Negro Intenso



Gris Asfalto
Bicolor



Blanco Nacarado
Metalizado



Azul Reef
Metalizado

Llantas

Llantas de aluminio de 16" Extreme Negro Mat



Ligier JS60 Suv Extreme



100% SUV, 100% LIGIER.

El nuevo Ligier JS60 SUV Extreme se caracteriza por sus líneas elegantes y elevadas. El diseño audaz revela su autenticidad y le llevará a la cima. Magníficamente equipado, proporcionará confort de conducción y un estilo urbano infalible.

Conducción y seguridad

- Bluetooth integrado
- Faros antiniebla delantero
- Refuerzos suelo maletero
- Cámara visión trasera
- Luces de día LED delantera
- Puertas reforzadas con barras anti-intrusión
- Chasis monobloque con refuerzos estructurales de alta resistencia
- Limpia parabrisas trasero
- Limpia parabrisas delantero de 3 velocidades con 1 intermitente
- Frenos de disco de grandes dimensiones en las 4 ruedas con pinzas rojas
- Dirección asistida** (disponible con motorización DCI)

Equipamiento

- Luces delanteras y traseras Full LED con Light Signature
- Nuevo almacenamiento en las puertas con los altavoces integrados
- Bicolor de serie
- Pack Chrome exterior
- Luces antiniebla delanteros
- Aire Acondicionado de serie
- Elevalunas eléctricos
- Cierre centralizado con mando a distancia
- Nuevo volante con logo Ligier e inserciones cromadas

Interior

- Asientos en polipiel con estructura acolchada con diseño MESH 3D, detalle logo Ligier en el lateral



Sistema audio

- Radio multimedia Pioneer táctil, Bluetooth, MP3, RDS, USB y cámara de visión trasera
- CarPlay & Android Auto*
- 2 tweeters en salpicadero
- 2 altavoces medio/bass (250W) en las puertas

Motorización

El Ligier JS60 Sport Ultimate esta disponible con el nuevo motor DCI 492 Euro 5, silencioso, tecnológico y con el mejor par motor de su categoría.



Aire Acondicionado de serie

Color Line



Rojo Toledo
Metalizado



Negro Intenso



Gris Asfalto
Metalizado



Blanco Nacarado
Metalizado

Llantas

Llantas de aluminio 15" Black Devil
diamante Negro Brillante/Gris
Metálico

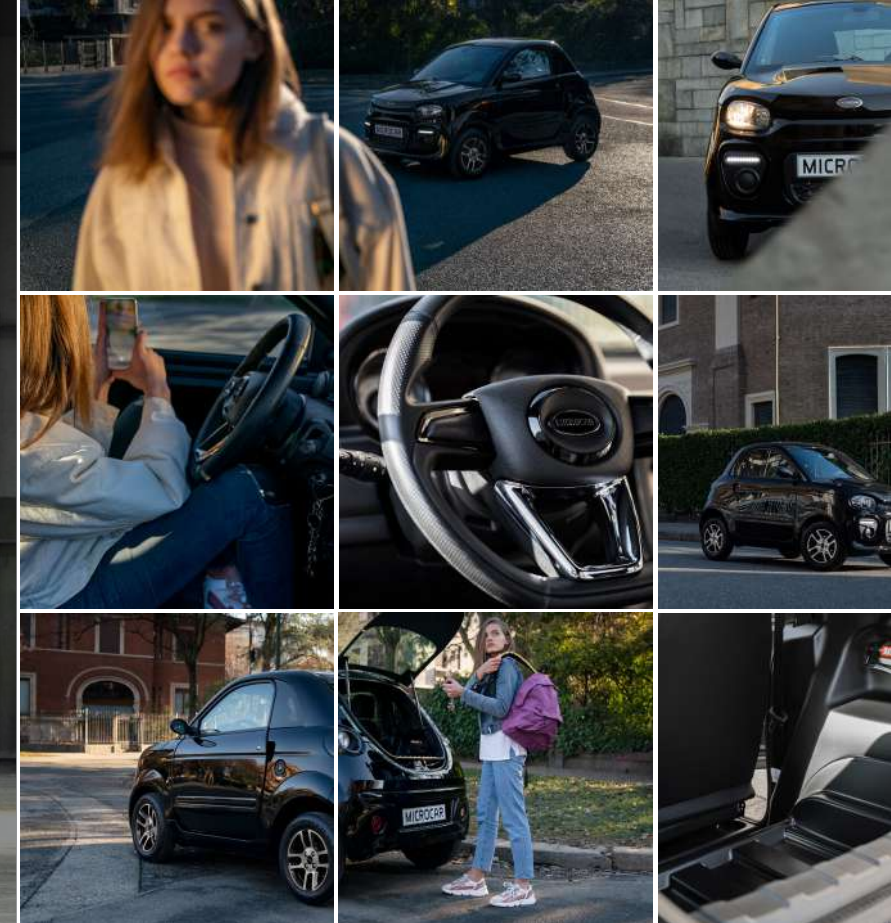






Gama
MICROCAR

Dué Initial



Para todas tus escapadas urbanas!

Agil y compacto, el nuevo Due Initial se mueve con facilidad y elegancia. Su diseño sinuoso, realzado por las nuevas llantas de aleación de 14", lo hacen perfecto para tus escapadas urbanas.

Conducción y seguridad

- Luces de marcha atrás
- Refuerzo suelo maletero
- Luces anti-niebla trasero
- Luces diurnas LED delanteras
- Puertas reforzadas con barra anti-intrusión
- Chasis monobloque con refuerzos estructurales de alta resistencia
- Freno de disco a las 4 ruedas de grandes dimensiones con pinzas rojas
- Faros delanteros de grandes dimensiones para una gran visibilidad

Equipamiento

- Pre-instalación radio
- Radio con manos libres (opcional)
- Faros diurnos LED
- Elavallunas eléctrico
- Faros LED posteriores
- Toma 12 V
- Llantas de 14" bicolor negro/gris brillante (opcional)
- Nuevos asientos de polipiel
- Nuevo volante con el logotipo de Microcar y con inserciones cromadas
- Tapicería interior en negro brillante: tapizado del salpicadero, cuadro de instrumentos, marco de la radio

Interior

- Asientos en polipiel



Sistema audio

- Radio Pioneer, Bluetooth, MP3, RDS, USB (opcional)
- 2 altavoces medio/bajo en las puertas

Motorización

El Microcar Dué Initial está disponible con el nuevo motor progress Euro 5, que garantiza bajo consumo y fiabilidad.

Color Line



Blanco Glaciar



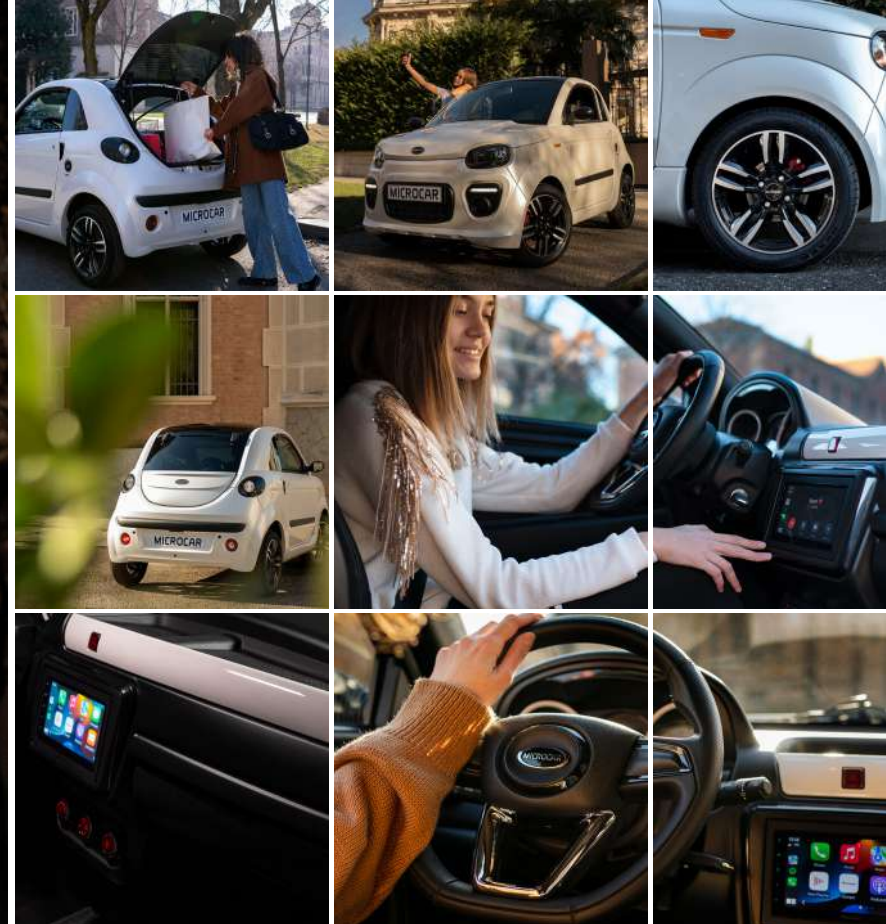
Negro

Llantas

Llantas de 14" bicolor Negro/Gris Brillante (opcional)



Dué Must



Moverse sin compromiso.

Fluida y armoniosa, el nuevo Due Must está seduciendo gracias a un irresistible diseño. Curvas sinuosas, un nuevo capó con más cuerpo y unos acabados de alto nivel le hacen un compañero ideal para tus escapadas! Vienen de serie con una radio multimedia táctil con Bluetooth.

Conducción y seguridad

- Luces de marcha atrás
- Refuerzo suelo maletero
- Luces anti-niebla trasero
- Luces diurnas LED delanteras
- Puertas reforzadas con barra anti-intrusión
- Chasis monobloque con refuerzos estructurales de alta resistencia
- Freno de disco a las 4 ruedas de grandes dimensiones con pinzas rojas
- Faros delanteros de grandes dimensiones para una gran visibilidad
- Sensores de aparcamiento

Equipamiento

- Radio multimedia táctil, Bluetooth, USB, y cámara de visión trasera
- Luces LED diurnas
- Faros LED posteriores
- Elevalunas eléctricos
- Toma 12 V
- Llantas de 15" bicolor negro/gris brillante
- Bicolor y metalizado de serie
- Cierre centralizado con mando a distancia retráctil
- Nuevo asientos ergonómicos reclinables en polipiel negro
- Guantero en el salpicadero
- Nuevo volante con logo Microcar e inserciones cromadas

Interior

- Asientos ergonómicos reclinables con polipiel negro



Sistema audio

- Radio multimedia Pioneer táctil, Bluetooth, MP3, RDS, USB y cámara visión trasera
- 2 altavoces medio/bajo en las puertas
- CarPlay & Android Auto (opcional)

Motorización

El Microcar Due Must está disponible con 2 motorizaciones que garantizan bajo consumo y fiabilidad. El nuevo motor Progress Euro 5, o el nuevo motor 492 Euro 5, silencioso, tecnológico y con el mejor par motor de su categoría.



Aire Acondicionado*** de serie con motorización DCI

Color Line



Rojo Toledo Metalizado



Negro



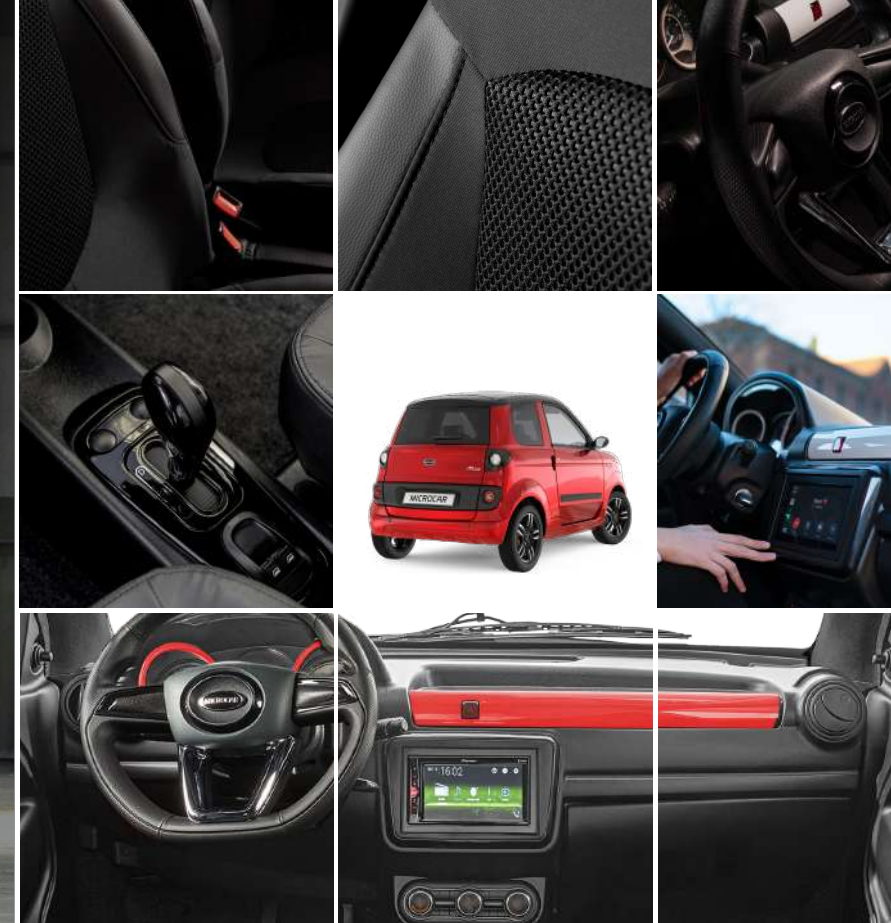
Blanco Nacarado Metalizado

Llantas

Llantas de 15" bicolor Negro/Gris Brillante



M.GO Must



Domina la carretera!

Combinación perfecta de estilo, practicidad y placer por la conducción, el nuevo Microcar M.Go Must te ofrece una sensación de seguridad sin precedentes.

Conducción y seguridad

- Luces de marcha atrás
- Refuerzo suelo maletero
- Luces anti-niebla trasero
- Luces diurnas LED delanteras
- Puertas reforzadas con barra anti-intrusión
- Chasis monobloque con refuerzos estructurales de alta resistencia
- Freno de disco a las 4 ruedas de grandes dimensiones con pinzas rojas
- Faros delanteros de grandes dimensiones para una gran visibilidad
- Sensores de aparcamiento

Equipamiento

- Radio multimedia táctil, Bluetooth, USB, y cámara de visión trasera
- Luces LED diurnas
- Faros LED posteriores
- Elevalunas eléctricos
- Toma 12 V
- Llantas de 15" bicolor negro/gris brillante
- Bicolor y metalizado de serie
- Cierre centralizado con mando a distancia retráctil
- Nuevo asientos ergonómicos reclinables en polipiel negro
- Guantero en el salpicadero
- Separación de maletero
- Nuevo volante con logo Microcar e inserciones cromadas

Interior

- Asientos ergonómicos reclinables con polipiel negro



Sistema audio

- Radio multimedia Pioneer táctil, Bluetooth, MP3, RDS, USB y cámara de visión trasera
- 2 altavoces medio/bajo en las puertas

Motorización

Microcar M.Go Must esta disponible en el nuevo motor Progress Euro 5, que garantizan bajo consumo y fiabilidad.

Color Line



Rojo Toledo Metalizado



Negro



Blanco Nacarado Metalizado



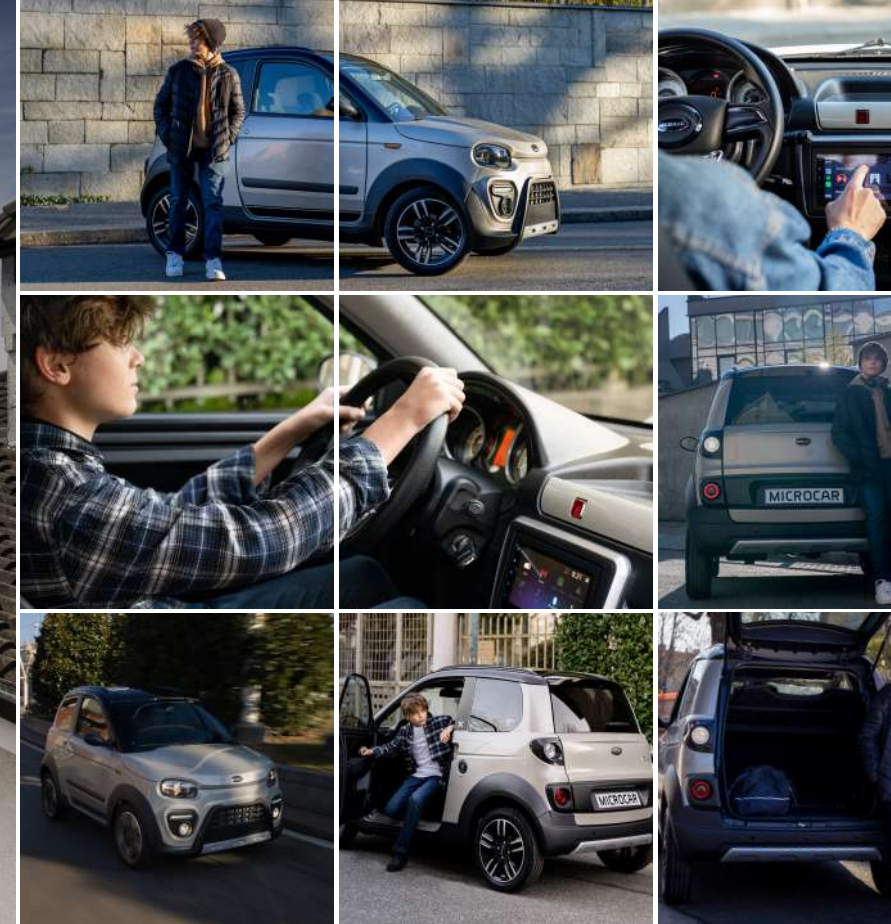
Gris Desert Metalizado

Llantas

Llantas de aluminio de 15" bicolor Negro/Gris Brillante



M.GO X



Preparado para la aventura!

Gracias al nuevo asiento con sistema FLEX-IT, el nuevo Microcar M.GO X proporciona hasta 1500L de espacio para sus pasiones más voluminosas! Con sus nuevas llantas de aleación de 15 pulgadas y el Pack Estético X, el M.GO X está listo para la aventura de su vida!

Conducción y seguridad

- Luces de marcha atrás
- Refuerzo suelo maletero
- Luces anti-niebla trasero
- Luces diurnas LED delanteras
- Puertas reforzadas con barra anti-intrusión
- Chasis monoblock con refuerzos estructurales de alta resistencia
- Freno de disco a las 4 ruedas de grandes dimensiones con pinzas rojas
- Faros delanteros de grandes dimensiones para una gran visibilidad
- Sensores de aparcamiento
- Dirección asistida (con motorización DCI)

Equipamiento

- Radio multimedia con Bluetooth y toma USB
- Faros de LED diurnos y faros LED posteriores
- Pack estético X
- Bicolor y metalizado de serie
- Elevalunas eléctrico
- Cierre centralizado con mando a distancia retráctil
- Toma 12 V
- Separación de maletero
- Bandeja maletero
- Nuevos asientos reclinables en polipiel negro
- Sistema FLEX-IT: asiento pasajero abatible que permite un volume de carga de 1500L
- Compartimento sobre el parabrisas
- Nuevo volante con logo Microcar e inserciones cromadas

Interior

- Asientos ergonómicos reclinables con polipiel negro



Sistema audio

- Radio multimedia táctil, Bluetooth, MP3, RDS, USB y cámara visión trasera
- 2 altavoces medio/bajo en las puertas
- CarPlay & Android Auto (opcional)

Motorización

El Microcar X está disponible con 2 motorizaciones que garantizan bajo consumo y fiabilidad. El nuevo motor Progress Euro 5, o el nuevo motor 492 Euro 5, silencioso, tecnológico y con el mejor par motor de su categoría.



Aire Acondicionado*** de serie con motorización DCI

Color Line



Rojo Toledo Metalizado



Azul Reef Metalizado



Blanco Nacarado Metalizado



Gris Desert Metalizado

Llantas

Llantas de aluminio de 15" bicolor Negro/Gris Brillante



M.CROSS



Color Line



Azul Reef
Metalizado



Blanco Glaciar

Ultra práctico y modurable.

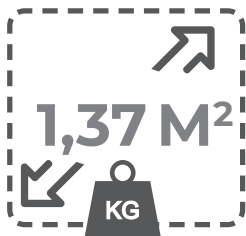
¡ Súper práctico, flexible e inteligente, M.Cross es único! Equipado con una cabina XXL y dos configuraciones que se adaptarán a todas tus actividades, te permite llevar fácilmente todos tus deseos. En acabado Van o Pick-up, transporta hasta 223 Kg de material.

Conducción y seguridad

- Chasis de aluminio sobredimensionado con tratamiento anticorrosión por cataforesis
- Cabina del conductor, puertas del conductor y del pasajero reforzadas con estructuras tubulares

*Carga útil calculada teniendo en cuenta un conductor de 75Kg

Pack PICK-UP



1,37 M²

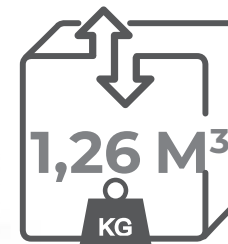
HASTA
200 Kg*



RADIO
DE GIRO 4,25 m



Pack VAN



1,26 M³

HASTA
200 Kg*

- Frenos de disco delanteros y traseros de grandes dimensiones
- Suspensión de doble horquilla
- Faros delanteros con luces diurnas
- Retrovisores exteriores de grandes dimensiones
- Cinturones de seguridad con tres puntos
- Velocímetro digital multifunción LCD de 5,3": tacómetro, cuentakilómetros
- Sistema inmovilizador de marcha engranada y aviso acústico de seguridad
- Faros de grandes dimensiones con soporte y marco cromados
- Bull Bar: Barras de protección delanteras y traseras en acero granulado de alta resistencia de aspecto negro
- Suspensión de doble horquilla basada en la experiencia histórica de los ingenieros del Grupo Ligier

Equipamiento

- Cabina espaciosa en longitud y anchura, con mayor campo de visión
- Salpicadero con almacenamiento en lado pasajero y modulo central

- Comportamiento en las puertas
- Elevallunas eléctrico
- Pick Up: plataforma de carga de aluminio con portón trasero + separadores laterales en aluminio + separador cabina
- Barras de aluminio de granito negro a izquierda y derecha + redes laterales HARD MESH 3D
- Furgón: cuerpo de caja de aluminio con 1 puerta trasera de persina con cerradura

Sistema audio

- Multimedia Pioneer /BT/MP3/RDS con 2 altavoces Pioneer y cámara de visión trasera + antena radio
- CarPlay & Android auto

Interior

- Asientos extragrandes, ajustables en longitud y con reposacabezas regulables
- Asiento en tejido recubierto de PVC lavable en color negro
- Suelo de la cabina reforzado con aluminio antideslizante

Motorización

El Microcar M.Cross está disponible con que el nuevo motor Progress Euro 5, que garantizan bajo consumo y fiabilidad.

Llantas

Llantas de 14" bicolor Negro/Gris Brillante

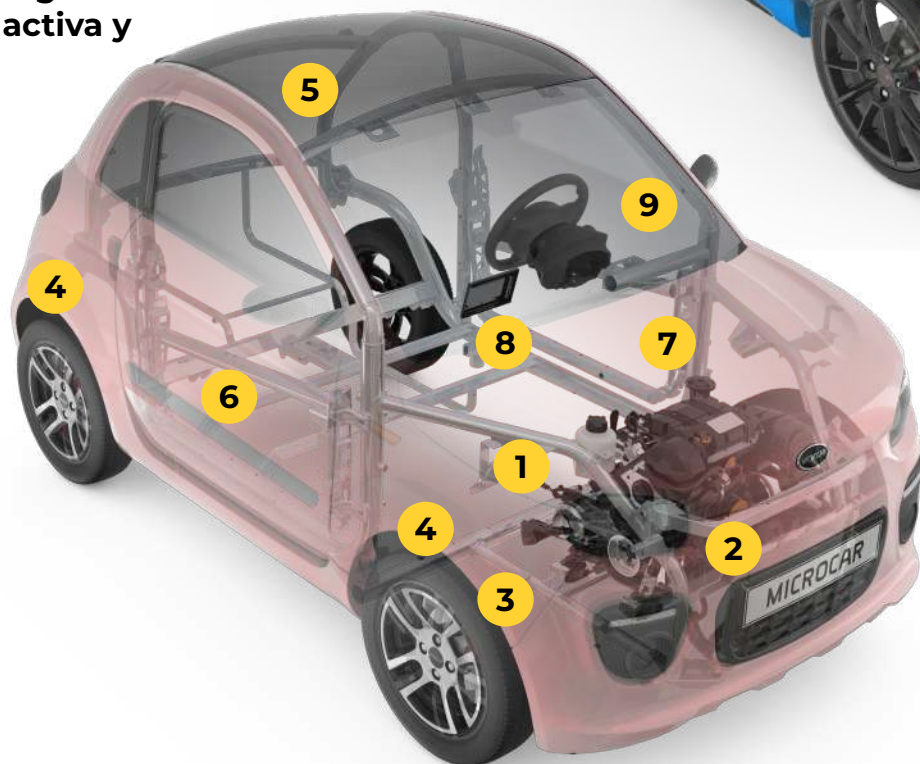
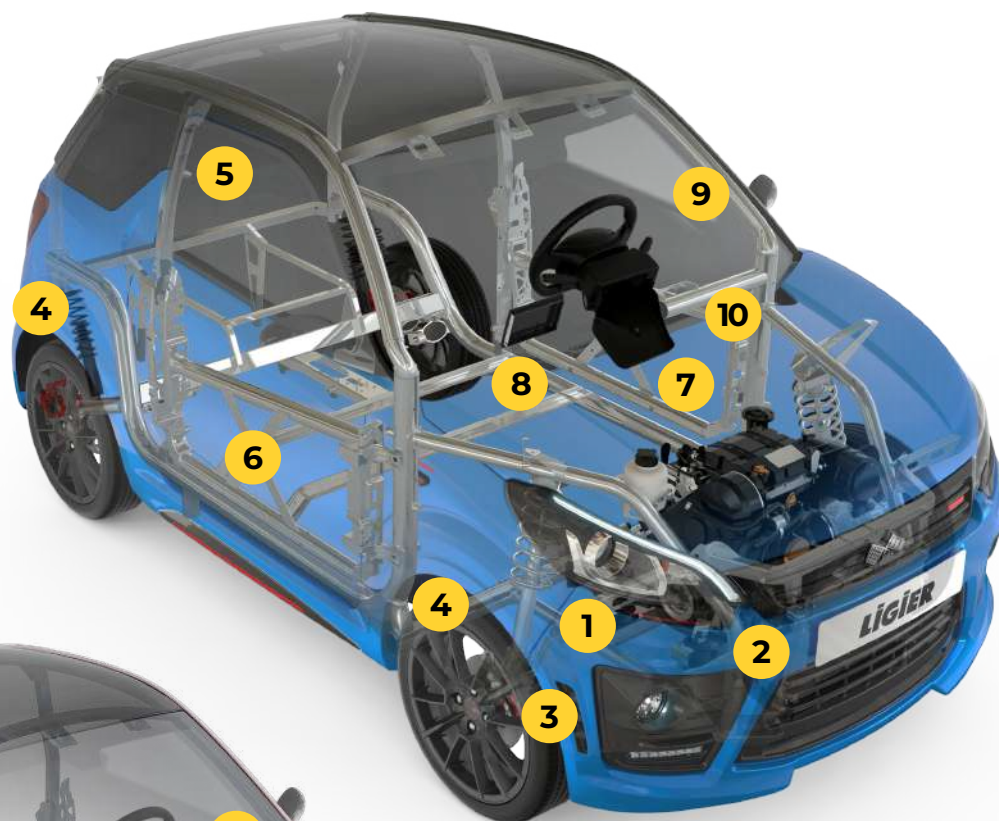


Seguridad

**Garantiza la
circulación con
toda tranquilidad!**

Innovación continua al servicio
de la seguridad

Nuestros ingenieros desarrollan y
prueban todos los componentes
componentes del cuadriciclo ligero
para garantizar la seguridad activa y
pasiva de los pasajeros.



1

NUEVA TECNOLOGÍA para ILUMINAR LA CARRETERA

Faros de grandes dimensiones para una mayor visibilidad en cualquier condición meteorológica.

2

LUCES DIURNAS TECNOLOGÍA LED

Para ser visibles incluso durante el día, las luces de circulación se encienden automáticamente cuando las luces están apagadas. La tecnología LED garantizan una iluminación energicamente eficiente.

3

ADHERENCIA EN LA CARRETERA CERTIFICADA

Los vehículos del Grupo Ligier gozan de una adherencia a la carretera y un comportamiento dinámico superior, gracias a la experiencia de Ligier en el deporte del motor.

4

FRENOS DE DISCO EN LAS 4 RUEDAS

Su micro del Grupo Ligier es el único equipado con 4 frenos de disco de grandes dimensiones.

5

REFUERZO SUELO MALETERO

El suelo del maletero es muy robusto gracias a los refuerzos de aluminio, así podrás cargar el micro con confianza.

6

BARRA ANTI-INTRUSIÓN

Como en un coche, la puerta está reforzada con una sección tubular para garantizar la máxima protección del habitáculo.

EASY PARK

Disponible sólo en vehículos Ligier y Microcar con motores DCI.

La tecnología Easy Park elimina las molestas sacudidas del motor.

También facilita los arranques en pendiente y las maniobras de aparcamiento.

7

PANTALLA TÁCTIL Y BLUETOOTH

Disponible en los modelos Ligier, la pantalla táctil con Bluetooth es una característica de seguridad. Te permite hacer llamadas y escuchar tu música con las manos en el volante en todo momento. Además, también cuenta con una cámara de visión trasera.

8

DIRECCIÓN ASISTIDA ELÉCTRICA

Una verdadera innovación en el sector de los microcoches, Ligier es la única marca que ofrece dirección asistida eléctrica (opcional con motor DCI). Esta tecnología es una garantía de mayor comodidad y mayor seguridad para sus usuarios.

9

DOBLE LIMPIAPARABRISAS

El Ligier es el único micro del mercado con un limpiaparabrisas doble capaz de cubrir una superficie tan grande, que cubren el 85% del parabrisas, mucho más de lo que exige la normativa.

10



1 + 1 = DOBLE

LIMPIAPARABRISAS
UNA VISIBILIDAD
IMBATIBLE



El fabricante somete todos sus nuevos modelos a pruebas de choque con un maniquí instrumentado. De hecho, durante el desarrollo los ingenieros realizan pruebas de choque virtuales con un software específico para desarrollar todos los componentes esenciales para la seguridad del usuario.

Las simulaciones técnicas han permitido ofrecer un concepto de seguridad inteligente y completo para garantizar una célula de seguridad óptima en caso de choque.



Nuevo Motor Euro 5

DCI y PROGRESS
El mejor de su categoria.

Motor Diesel bicilíndrico 4 tiempos. Monobloque en aluminio con árbol de levas en cabeza. Diseñado y construido en Italia con la Normativa Euro5 para los cuadriciclos ligeros. Bajo consumo y emisiones, respetando el medio ambiente. Aire Acondicionado disponible solo con motorización DCI.

Cilindrada Progress: 498 cc

Cilindrada DCI: 480 cc

Potencia máxima: 6 KW

Par Progress: 21Nm a 1800 g/min

Par DCI: 25 Nm a 2000 g/min

Trasmisión Automática (CVT)

Inversor Dual Drive, marcha

Adelante/marcha atrás

Consumo Progress: 3,8 litros por 100 km*

Consumo DCI: 3,4 litros por 100 km*

Emisión Co2 Progress: Clase A 100 g/km*

Emisión Co2 DCI: Clase A 89 g/km*

*** ATENCIÓN:** Las medidas y mediciones se realizaron en un laboratorio especializado en bancos de rodillos de acuerdo con el ciclo de pruebas definido para la norma de la UE nº 134/2014 y su última modificación (UE) 2016/1825 (cuadriciclos ligeros)

Motor Progress



Motor DCI



Para descubrir toda la
Gama Ligier & Microcar
visita nuestra web:

WWW.LIGIER.CAT

WWW.MICROCAR.CAT

Síguenos en nuestras redes SOCIALES



* Los cuadríciclos ligeros (6kw) pueden conducirse a partir de los 15 años con un permiso AM. El transporte de un segundo pasajero está permitido si el conductor tiene al menos 16 años y es titular de una licencia AM. Las características de los vehículos pueden variar de un país a otro, para la definición exacta de los modelos disponibles en su país, consulte a su distribuidor autorizado. El fabricante se reserva el derecho de modificar los modelos descritos en este documento en cualquier momento y sin previo aviso. A pesar del cuidado puesto en su elaboración, y salvo errores tipográficos, este folleto no constituye un documento contractual. Los colores de los modelos presentados en este folleto son orientativos, ya que el proceso de impresión no puede reproducir con precisión los colores vivos. Créditos de las fotos: SIMPOL - Copyright : Ligier Group - Todos los derechos reservados - prohibida su reproducción. Febrero de 2022



C/Malvasia 4 bis, Pol. Ind. El Clot de moja - Olèrdola - Vilafranca del Penedès

Tel 938902437 Whatsapp 661649001 www.atzera.cat

GARANTIA
CONSTRUCTOR

3 AÑOS

ASISTENCIA
CARRETERA*

24h
7/7

* Sólo para modelos
Ligier